

VT11



Focus on every second

Description des boutons et des symboles d'affichage

Manuel d'utilisation

En raison de variations de modèle, l'apparence du bouton rotatif illustrée dans ce manuel ainsi que le style d'affichage peuvent différer légèrement de votre produit réel. Cela n'affecte en rien son utilisation ni la compréhension de ce manuel. Merci de votre compréhension.



1 Touche de réglage

Lors du réglage du minuteur, tournez dans le sens des aiguilles d'une montre pour augmenter la valeur, ou dans le sens inverse pour la diminuer. Appuyez sur la touche pour confirmer le réglage de l'heure.

3 Touche de réglage de la luminosité

Touchez pour alterner deux niveaux de luminosité

5 Touche de volume VOL

4 niveaux de volume disponibles : fort, moyen, faible et muet. Appuyez successivement pour alterner entre les différents réglages

7 Indicateur de batterie faible & de charge

Lorsque le niveau de batterie est faible, cet indicateur s'affiche en blanc et clignote : rechargez le dispositif immédiatement. Pendant la recharge, le symbole apparaît en rouge. Au terme de la recharge, il passe au vert. Utilisez un chargeur DC-5V avec câble à connecteur Type-C pour charger l'appareil

2 Touche d'alimentation

Appuyez brièvement pour allumer l'appareil. Appui long (environ 1 seconde) pour l'éteindre

4 Touche de changement d'affichage

Appuyez pour faire défiler les 9 styles d'affichage prédéfinis

6 Touche de sélection musicale

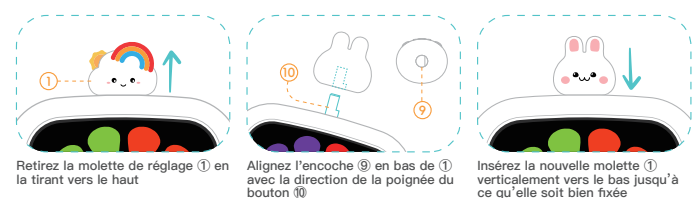
Touchez pour faire défiler les 19 mélodies disponibles. La musique sélectionnée sera confirmée automatiquement à la fin de sa lecture

8 Indicateur de muet

Ce symbole s'affiche en continu lorsque le mode silencieux est activé

Démontage et installation de la touche de réglage

Manuel d'utilisation



Retirez la molette de réglage ① en la tirant vers le haut

Alignez l'encoche ⑨ en bas de ① avec la direction de la poignée du bouton ⑩

Insérez la nouvelle molette ① verticalement vers le bas jusqu'à ce qu'elle soit bien fixée

Paramètres de compte à rebours



Tourner le bouton de réglage ① pour régler l'heure en minutes, dans le sens des aiguilles d'une montre pour augmenter l'heure, dans le sens inverse des aiguilles d'une montre pour la diminuer ; l'heure maximale est de 99 minutes.

Remarque: L'unité de réglage minimale de cette minuterie est la minute et non la seconde.

Accès au Mode de Personnalisation d'Affichage

Appuyez longuement sur le bouton ④ pendant 1 seconde pour accéder au mode de personnalisation. Le premier bloc de couleur clignote, tournez le bouton de réglage ① pour changer de couleur, appuyez brièvement sur le bouton ① pour valider votre choix. À ce moment-là, l'appareil passe automatiquement au deuxième bloc de couleur. Répétez les étapes de rotation et de validation. Continuez à personnaliser les 12 blocs restants de la même manière, à l'issue de la configuration des 12 blocs, le mode de personnalisation est enregistré.

Remarques: Le système ne peut mémoriser qu'un seul réglage personnalisé à la fois. Tout nouveau réglage remplacera l'ancien. Il est impossible de modifier l'apparence (DIY) pendant le compte à rebours et la pause.

Veille & réactivation automatique

En dehors d'un compte à rebours, si aucune opération n'est effectuée pendant 30 secondes, l'écran s'éteint automatiquement pour économiser l'énergie. Appuyez sur la touche de réglage ① pour réactiver l'écran.

Fonction mémoire

Le système mémorise automatiquement la durée du dernier compte à rebours défini. Une fois le décompte terminé, l'appareil reviendra à cette durée pour un usage rapide.

9 styles d'affichage intégrés

